

祝

光の里

～100号～



日頃より、当法人にご理解、とご協力をいただき誠にありがとうございます。

ご家族様につきましては、新型コロナウイルス感染防止により、帰省及び面会の自粛に際し、たいへんご迷惑をおかけしており、多大なるご心配をおかけしていることにつきまして、お詫び申しあげます。

新型コロナウイルスが5月8日に5類に移行となりましたが、現在も感染防止を継続的に行っている状況にあります。令和5年度は、少しずつ行事なども検討していきたいと考えております。一時帰省につきましても、できるだけ、ご家族、利用者様のご希望に添いたいと日々、考えておりますが、感染状況を勘案し、検討していきたいと考えておりますので、ご理解のほどよろしくお願いいたします。

また、法人の動きとしまして、令和5年6月16日におきまして、新たな理事が選任され、令和7年の評議員会終結まで、理事7名、監事2名及び9名の評議員により、法人運営を行っていくこととなりました。

現状、法人の課題としまして、昭和46年にるべしべ更生園男子寮を新設、翌年には、るべしべ更生園女子寮を新設いたしました。その当時より、利用していただいております利用者様が現在もお元気で生活をされています。

現在、るべしべ光星苑、利用者様の平均年齢59歳、るべしべやよい苑の利用者様の平均年齢64歳となっており、高齢化が顕著に進んでいる状況にあります。

障害の有無にかかわらず、人は誰でも年齢を重ねることで、新しい知識を獲得する一方で、失うものも増えていきます。覚えていたことを忘れてしまう、できていたことができなくなり、暮らしの質を変えざるおえない状況とならないよう、法人として、高齢化に対しての対策の検討が急務と考えております。

年を重ねて、高齢期を迎えことを支援者として、どのようにつなげていけばよいのか、運動機能の低下や認知、記憶力、嚥下機能の低下、感覚の衰えも感じ、身体の状態の変化、複数の慢性疾患があり、それらと加齢が重なることで、活動や行動範囲を縮小せざるを得ないこともあります。

現在、全国の施設の中での課題は、「看取り支援」「親なき後の終の棲家」「医療との連携」など課題は山積しております。そのためにも当法人でも、利用者の方が安心して高齢を迎えられるよう生活基盤の整備が必要と考え、令和5年4月1日開所の生活介護事業所さつきにつきましては、通所事業となりますが、るべしべ光星苑に隣接した、建物でどのような障がいのある方及び高齢化にも対応できる特殊浴室の設置等を行い、オープンいたしました。

この建物は、当法人にとっても、利用者の方の身体的機能の変化に合わせ、重度、高齢化に耐えうるものとして考えております。また、社会福祉法人 北陽会の障がい部門については、今後もるべしべ光星苑の隣接地に集約し、利用者の方が安心して年を重ねることができるよう、障がいのある方がその人らしく生活できるように、生活課題に真摯に向き合い、検討を重ねていきたいと考えておりますので、今後とも、皆様のご支援、ご協力を今後とも賜りたいと思っております。

施設長 金野 小百合



4月から新たにスタートした、さつきの一部をご紹介します！！

さつきには機械浴室が導入されました！

寝たまま、あるいは座ったままお風呂に入る事が出来るので  
身体に不自由がある方でも安心して入浴出来ます！

荷物をロッカーにしまって、そのまま  
洗面所で手が洗えます！



さつき

広い食堂！75インチの大型テレビ搭載！

カラオケルーム完備！



## 法人役員紹介

○今年度、新たに北陽会の理事・監事に選任された皆様です。

○理事長 小野寺 栄 司

○理事 田 中 祐 治      ○理事 石 谷 忠 義

○理事 北 山 毅      ○理事 苺 谷 浩 二

○理事 竹 村 昌 浩      ○理事 金 野 小 百 合

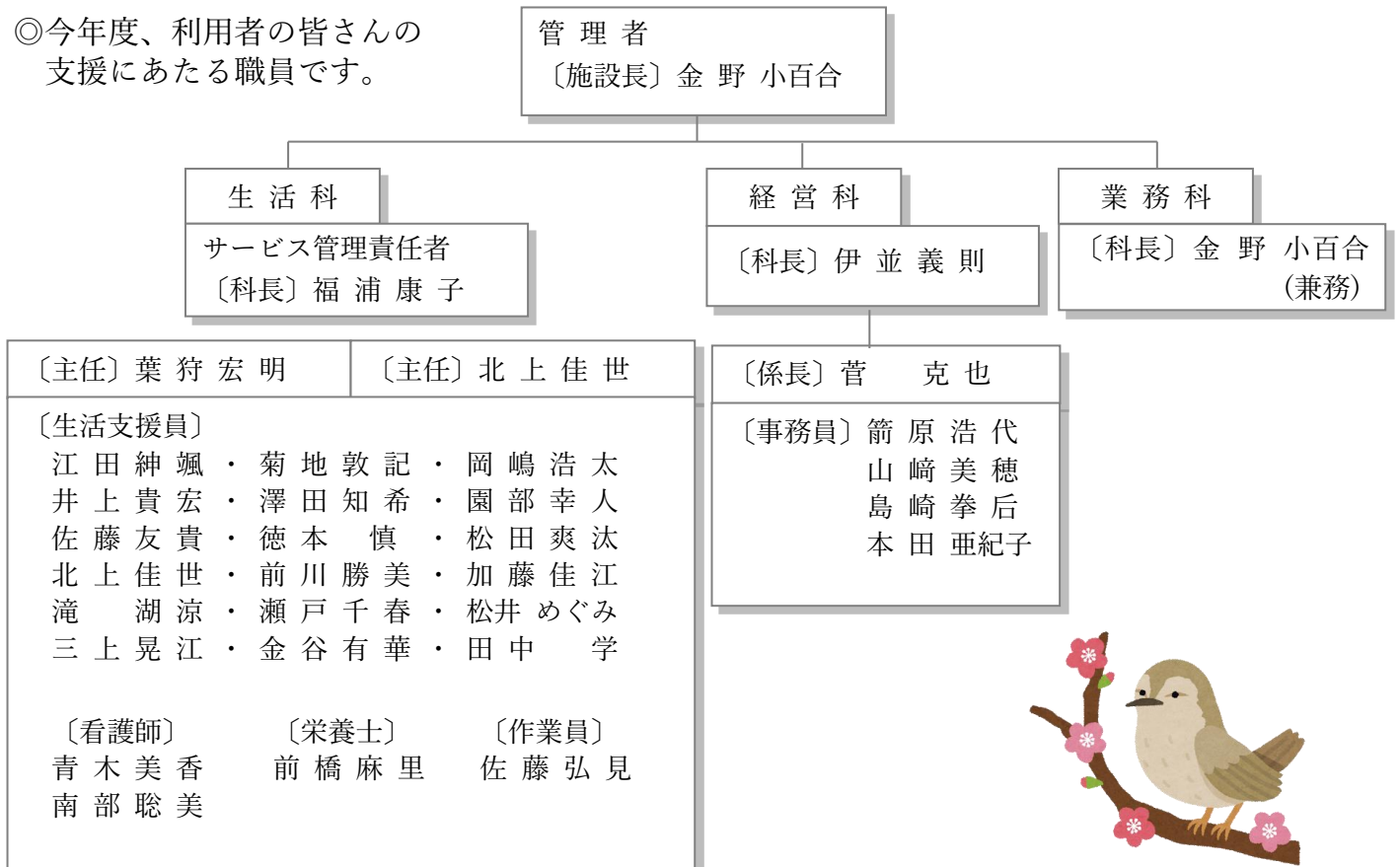
○監事 近 藤 秀 敏      ○監事 清 野 富 男

・評議員について

段城 昇 様が退任 → 荒 アツ子 様が新たに選任されました。

## 組 織 図

◎今年度、利用者の皆さんの  
支援にあたる職員です。



## 帰省、面会について

令和2年2月より、新型コロナウイルス感染拡大により、ご家族の皆様、利用者の皆様には、帰省中止等により、多大なるご心配をおかけしております。令和5年5月より、5類になり、感染状況を把握できない状況が続いています。

今後の帰省、面会につきましてはご相談の上、検討してまいりたいと思いますので、何卒、よろしくお願いいたします。

## 今年度の行事について

### ○各種の行事予定

5月	GW 連休一時帰省 (中止) お花見会	10月	観楓会 グループ外出 (状況を観て実施)
6月	ジンギスカン	12月	開苑記念日 苑内クリスマス会
7月	日帰り旅行 (状況を観て実施)	1月	正月連休一時帰省 (状況を観て実施) 新年会
8月	納涼盆踊り お盆一時帰省 (状況を観て実施)	2月	節分
9月	秋祭り見学 (状況を観て実施)	3月	雪中レクリエーション



## 健康診断・各種健診予定

### ○健康診断及び各種検診予定(年齢等により対象者限定の検査も含む)

5月 健康診断  
6月 がん検診

11月 インフルエンザ予防接種  
健康診断

※令和5年度・コロナワクチン接種  
決まり次第随時実施予定。







横田さんギターライブ

夜警員の横田さんにギターライブを行って頂きました  
素敵な演奏と歌声に皆さん大盛り上がりでした♪



ステキ～！



こっち見て～！



横田さん

ありがとうございました!!



焼き肉

各小舎の外で職員がジンギスカンを焼き、皆で焼肉パーティーをしました！  
美味しいお肉を食べ、仲間たちと語らい楽しい1日になりました(^\_^)



# 決算報告

## 令和4年度 北陽会 本部及び施設会計決算

令和5年度社会福祉法人北陽会評議員会(第1回)が、去る令和5年6月16日開催され、北陽会及び各施設会計の事業報告及び収支決算が承認されました。関係会計分の決算状況は下記のとおりとなっております。

### 貸借対照表

社会福祉法人 北陽会

令和5年3月31日現在

(単位：円)

資産の部		負債の部	
科 目	金 額	科 目	金 額
流動資産	872,095,490	流動負債	485,412,342
固定資産	1,702,330,544	固定負債	293,619,293
		負債の部合計	779,031,635
		純資産の部	
		基本金	332,056,700
		国庫補助金等特別積立金	550,584,716
		その他の積立金	360,602,828
		次期繰越活動増減差額	552,150,155
		純資産の部合計	1,795,394,399
資産合計	2,574,426,034	負債及び純資産合計	2,574,426,034

### るべしべ光星苑拠点区分 貸借対照表

令和5年3月31日現在

(単位：円)

資産の部		負債の部	
科 目	金 額	科 目	金 額
流動資産	87,023,484	流動負債	21,924,212
固定資産	568,986,996	固定負債	40,986,381
		負債の部合計	62,910,593
		純資産の部	
		基本金	183,411,700
		国庫補助金等特別積立金	313,546,203
		その他の積立金	56,116,000
		次期繰越活動増減差額	40,025,984
		純資産の部合計	593,099,887
資産合計	656,010,480	負債及び純資産合計	656,010,480

# 決算報告

## 事業活動計算書

社会福祉法人 北陽会 自 令和4年4月1日 至 令和5年3月31日 (単位：円)

収 益		費 用	
サービス活動収益	1,109,616,499	サービス活動費用	1,076,027,647
サービス活動外収益	4,095,702	サービス活動外費用	362,630
特別収益	10,925,995	特別費用	9,700,644
		当期活動増減差額	38,547,275
合 計	1,124,638,196	合 計	1,124,638,196

## るべしべ光星苑 事業活動計算書

自 令和4年4月1日 至 令和5年3月31日 (単位：円)

収 益		費 用	
サービス活動収益	274,967,613	サービス活動費用	268,205,518
サービス活動外収益	1,382,061	サービス活動外費用	97,039
特別収益	28,129,166	特別費用	33,028,297
		当期活動増減差額	3,147,986
合 計	304,478,840	合 計	304,478,840

## 資金収支計算書

社会福祉法人 北陽会 自 令和4年4月1日 至 令和5年3月31日 (単位：円)

収 入		支 出	
事業活動収入	1,113,712,201	事業活動支出	1,067,660,215
施設整備等収入	137,165,700	施設整備等支出	423,006,100
その他の活動収入	257,003,444	その他の活動支出	58,173,065
		当期資金収支差額	△40,958,035
合 計	1,507,881,345	合 計	1,507,881,345

## るべしべ光星苑 資金収支計算書

自 令和4年4月1日 至 令和5年3月31日 (単位：円)

収 入		支 出	
事業活動収入	276,349,674	事業活動支出	271,529,587
施設整備等収入	8,530,000	施設整備等支出	15,134,800
その他の活動収入	49,462,687	その他の活動支出	41,332,220
		当期資金収支差額	6,345,754
合 計	334,342,361	合 計	334,342,361



- 光星苑に新しい仲間が増えました！！  
・遠藤 正浩さんです！よろしくお願いいたします。

- 職員紹介  
・新しく光星苑で一緒に働く職員を紹介します。

【新規採用】



- 松田 爽太(生活支援員)  
4月から入社しました松田爽汰と申します。  
縁あって、るべしべ光星苑で働かせて頂く事となりました。  
一日でも早く仕事に慣れて、利用者の皆様に貢献出来るよう  
一生懸命頑張りますので、ご指導のほどよろしくお願い致します。



- 田中 学(生活支援員)  
6月20日より見習いでお世話になっていました田中学です。7月1日から本格的に皆様と一緒に仕事をさせて頂く事となりました。気軽に声をかけて頂けるとありがたく思います。早く仕事に慣れ、ご迷惑をかけないよう頑張りますので、よろしくお願い致します。

【他事業所より異動】



- 北上 佳世(生活主任)  
4月1日付けでるべしべやよい苑から異動になりました、北上 佳世です。  
一早く利用者の皆様と関係を築きあげ、笑顔で過ごせるようお手伝いをさせて頂きたいと思っております。  
よろしくお願い致します。



- 徳本 慎(生活支援員)  
特別養護老人ホームるべしべ希楽苑から異動し、4月1日付けでるべしべ光星苑にて勤務させて頂く事となりました。  
障がい施設で働く事は初めてですので未熟な点も御座いますが一生懸命頑張りますのでよろしくお願い致します。

○他事業所へ異動

- ・橋本 隆行 生活支援員 → さつき(支援科)へ異動(4月1日付)  
・松田 崇 生活支援員 → るべしべ希楽苑(生活科)へ異動(4月1日付)

○退職

- ・増田 伸介 生活支援員 → 6月30日付で退職  
・小田 央郎 生活支援員 → 6月30日付で退職

- お二方とも、長きに渡り光星苑を支えていただき、ありがとうございました！！

☆編集を終えて☆

今回で、ひかりの里も記念すべき100号を迎えることができました。  
本来であれば、100号に相応しい盛り沢山な内容をお届けしたいと思っておりましたが、コロナによる度重なる行事や活動の中止も影響し、今まで以上に利用者さんの様子をお届け出来ないのが残念です。

しかし、今月より活動を再開することができ、少しずつですが、元の生活に戻りつつあります。まだまだ油断できない状況ではありますが、利用者さん・職員一丸となり光星苑を盛り上げていきたいと思っております。  
(K記)

