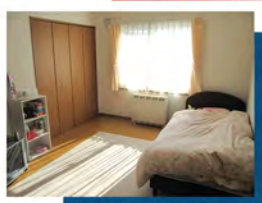


# グループホーム あさひ 旭 荘



安心して地域で自立生活をおくるために応援します。

事業所名	旭 荘
事業所種別	共同生活援助事業
設置経営	社会福祉法人 北陽会
設置年月日	平成18年10月1日（4ヶ所 利用者18名で事業開始） 平成22年 4月1日（12ヶ所 利用者64名に拡充） 平成26年 4月1日（11ヶ所 利用者61名に縮小）
事業所目的	利用者の意思及び、人格を尊重し、利用者の立場に立った、適切な共同生活援助の提供を確保することを目的とします。
運営方針	1. 利用者が自立を目指し、地域において、共同して、自立した日常生活又は社会生活を営むことができるよう、精神の状況並びにその置かれて環境に応じ、相談、その他の日常生活上の援助を適切に行います。 2. 地域との結びつきを重視し、利用者の所在する市町村、他の指定障がい福祉サービス事業所その他福祉サービス又は、保健医療サービスを提供するものとの密接な連携に努めます。
事業所の所在地	〒091-0024 北海道北見市留辺薬町旭南57番地49
電話番号	電話 0157-42-3617 FAX共通 0157-57-1658
メールアドレス	satuki-ryo@lilac.plala.or.jp



# グループホームのご紹介



## 旭 荘

【住所】  
北見市留辺薬町旭南57番地49



## さくら荘

【住所】  
北見市留辺薬町旭西176番地23



## 第2弥生クラブ

【住所】  
北見市留辺薬町栄町117番地140



## つつじ荘

【住所】  
北見市留辺薬町元町50番地4



## ポプラ荘

【住所】  
北見市留辺薬町元町62番地



## かえで荘

【住所】  
北見市留辺薬町元町71番地9



## アットホーム6

【住所】  
北見市留辺薬町仲町68番地1



## スイートホームぴゅあ

【住所】  
北見市北光321番地16



## アットホーム7

【住所】  
北見市留辺薬町仲町68番地1



## しらかば荘

【住所】  
北見市北上18番地37



## アットホーム8

【住所】  
北見市留辺薬町旭南50番地45

